

Ambonstraat 66  
*Den Helder*



Vanaf Prijs € 269.000 K.K.



[makelaardij@adviespartners.nl](mailto:makelaardij@adviespartners.nl)  
0223-540999  
[aamakelaardij.nl](http://aamakelaardij.nl)

## ● Kenmerken

Woonoppervlakte **109m<sup>2</sup>**

Perceeloppervlakte **150m<sup>2</sup>**

Inhoud -

Tuinoppervlakte

Aantal kamers **4**

Aantal slaapkamers **3**

Bouwjaar **1934**

Energielabel



Vraagprijs € 269.000 K.K.



## ● Kenmerken

### Overdracht

Vraagprijs	€ 269.000,- k.k.
Elektra	€ 60,-
Gas	€ 40,-
Water	€ 35,-
Aanvaarding	Direct

### Bouw

Type object	Woonhuis, eengezinswoning, hoekwoning
Soort bouw	Bestaande bouw
Bouwperiode	1934
Dakbedekking	Dakpannen
Type dak	Zadeldak
Isolatievormen	Dakisolatie Dubbel glas Muurisolatie Vloerisolatie

### Oppervlaktes en inhoud

Perceeloppervlakte	150 m <sup>2</sup>
Gebruiksoppervlakte wonen	120,3 m <sup>2</sup>
Inhoud	308 m <sup>3</sup>
Oppervlakte gebouwgebonden buitenruimte	23 m <sup>2</sup>

## ● Kenmerken

### **Indeling**

Aantal bouwlagen	3
Aantal kamers	4 (waarvan 3 slaapkamers)
Aantal badkamers	1

### **Locatie**

Ligging	Aan rustige weg Nabij school
---------	---------------------------------

### **Tuin**

Type	Achtertuintuin
Hoofdtuin	Ja
Oriëntering	Zuidoost
Heeft een achterom	Ja
Staat	Goed onderhouden
Tuin 2 - Type	Achtertuintuin
Tuin 2 - Oriëntering	Noord west
Tuin 2 - Staat	Goed onderhouden

### **Energieverbruik**

Energie label	D
---------------	---

### **CV ketel**

## ● Kenmerken

CV ketel	Valliant HR Solide Plus
Warmtebron	Gas
Bouwjaar	2011
Combiketel	Ja
Eigendom	Eigendom

### **Uitrusting**

Warm water	CV-ketel
Verwarmingssysteem	Centrale verwarming Open haard Vloerverwarming (gedeeltelijk)
Parkeergelegenheid	Vrijstaande stenen garage
Heeft kabel-tv	Ja
Heeft een open haard	Ja
Heeft een rookkanaal	Ja
Tuin aanwezig	Ja
Heeft een garage	Ja
Telefoonaansluiting aanwezig	Ja
Beschikt over een internetverbinding	Ja
Heeft een dakraam	Ja

### **Kadastrale gegevens**

Eigendom	Eigen grond
----------	-------------



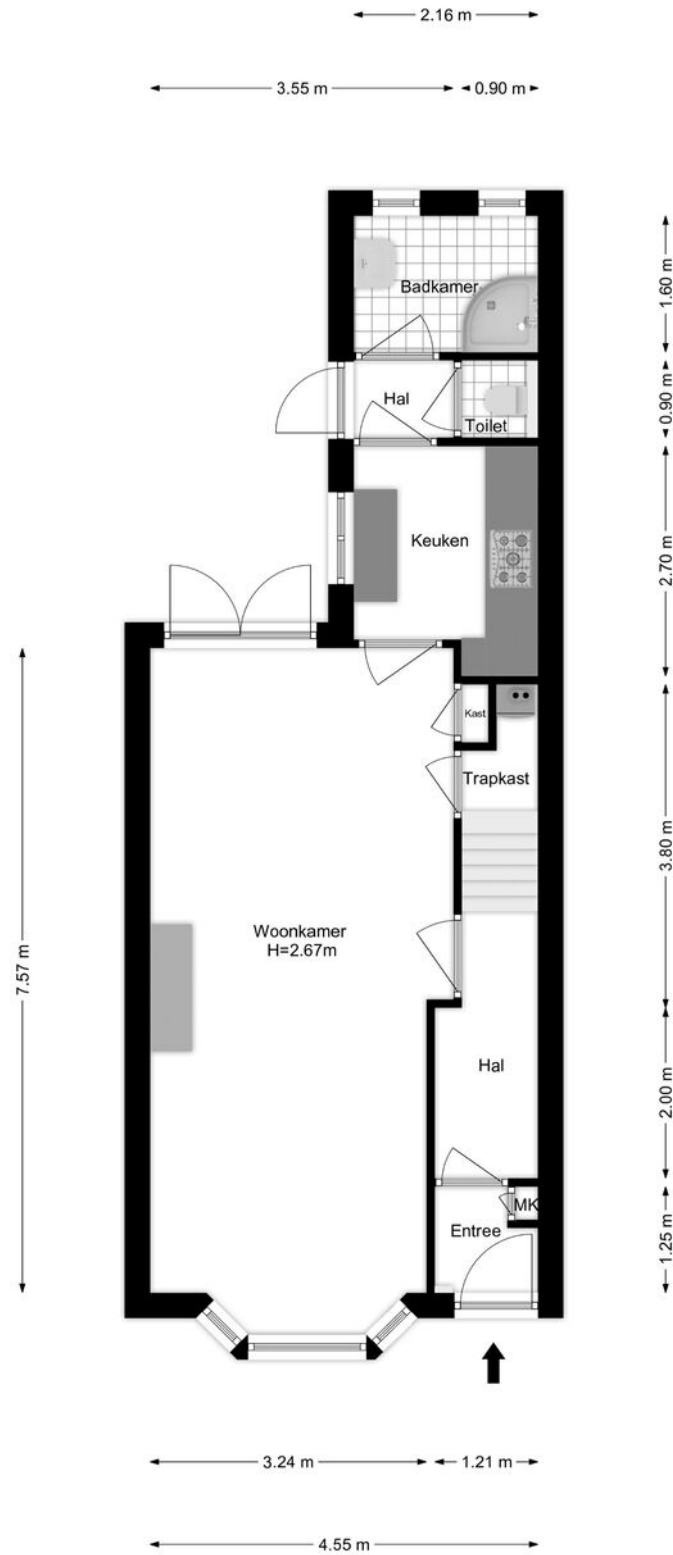




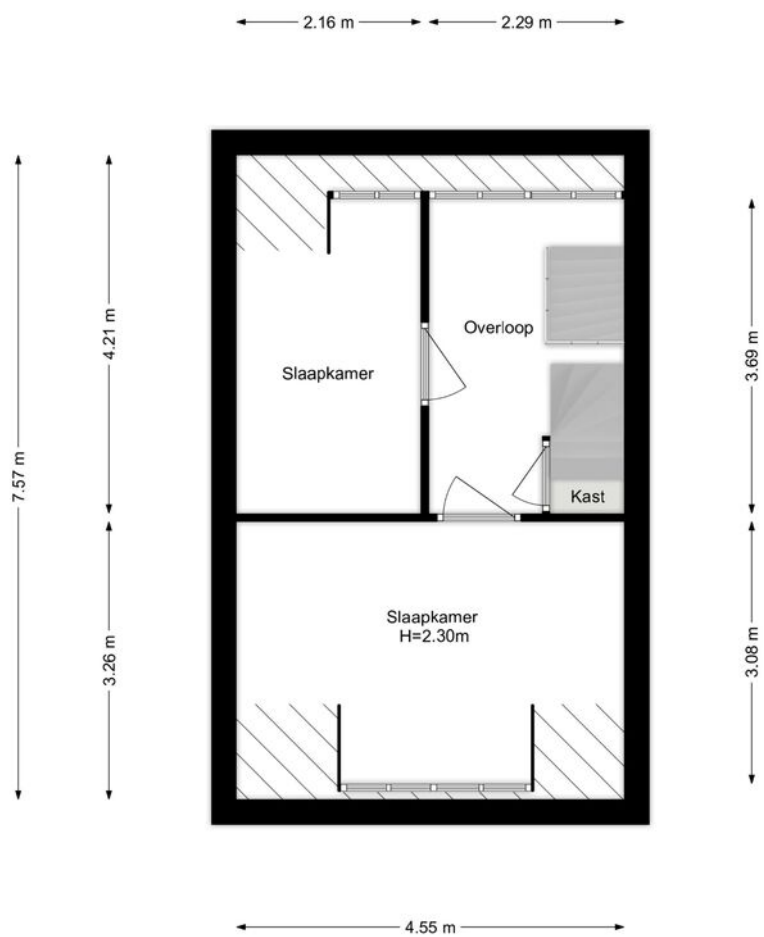




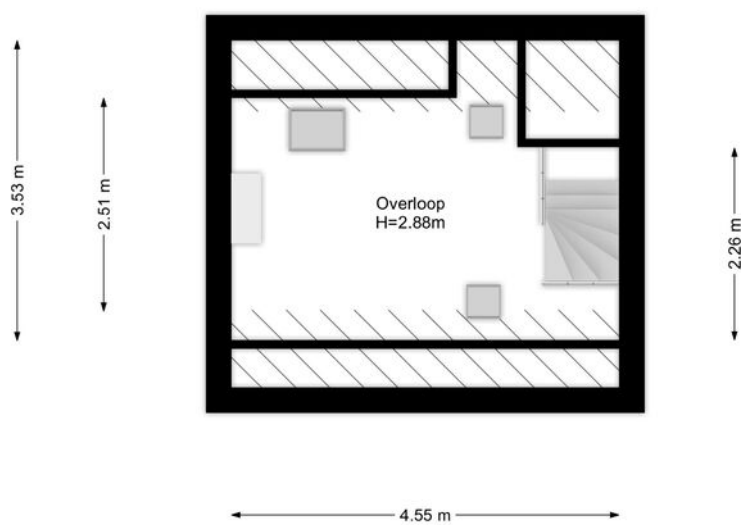
# ● Plattegrond



# ● Plattegrond



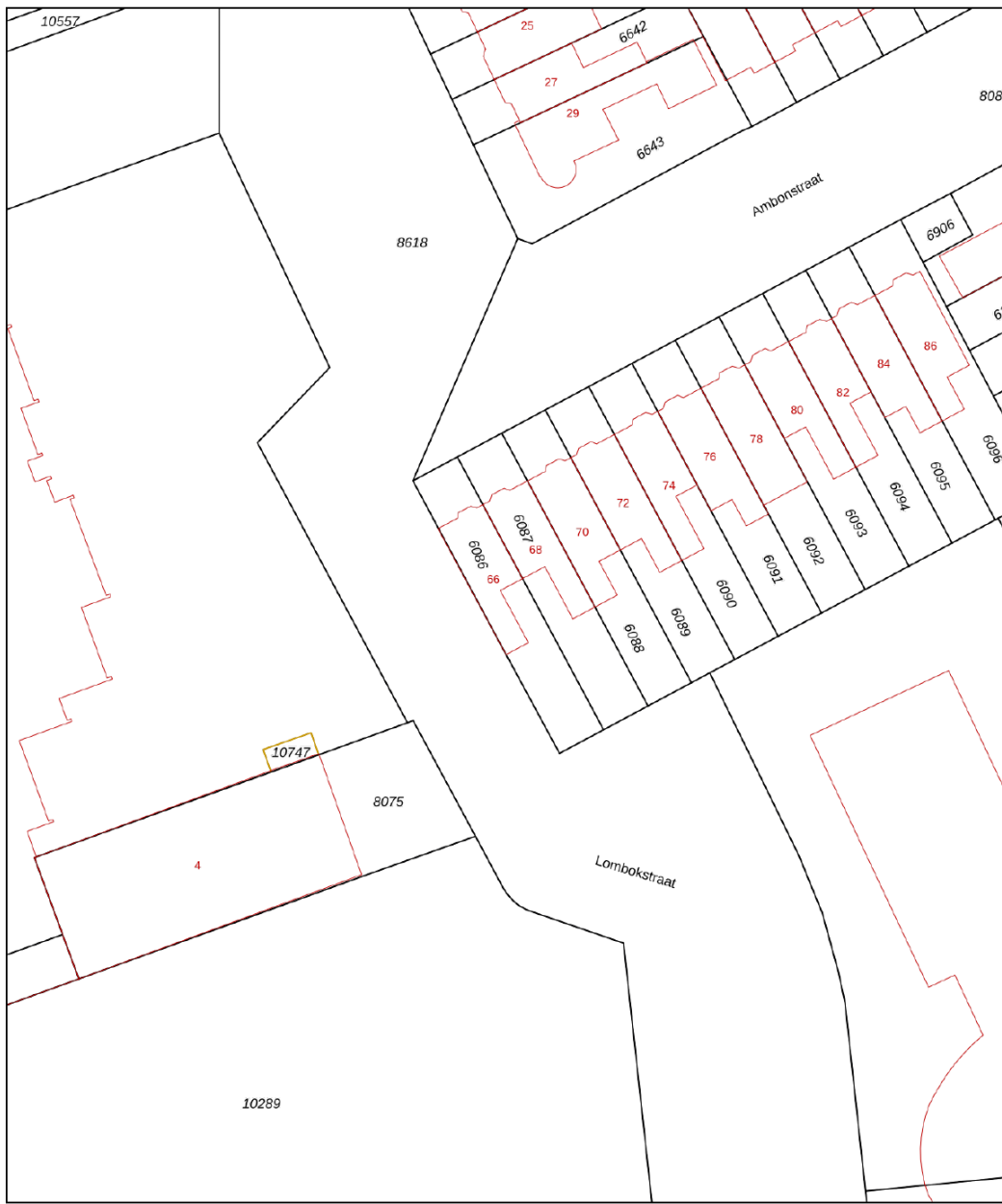
# ● Plattegrond



# Kadastrale kaart

Kadastrale kaart

Uw referentie: 2586090\_2

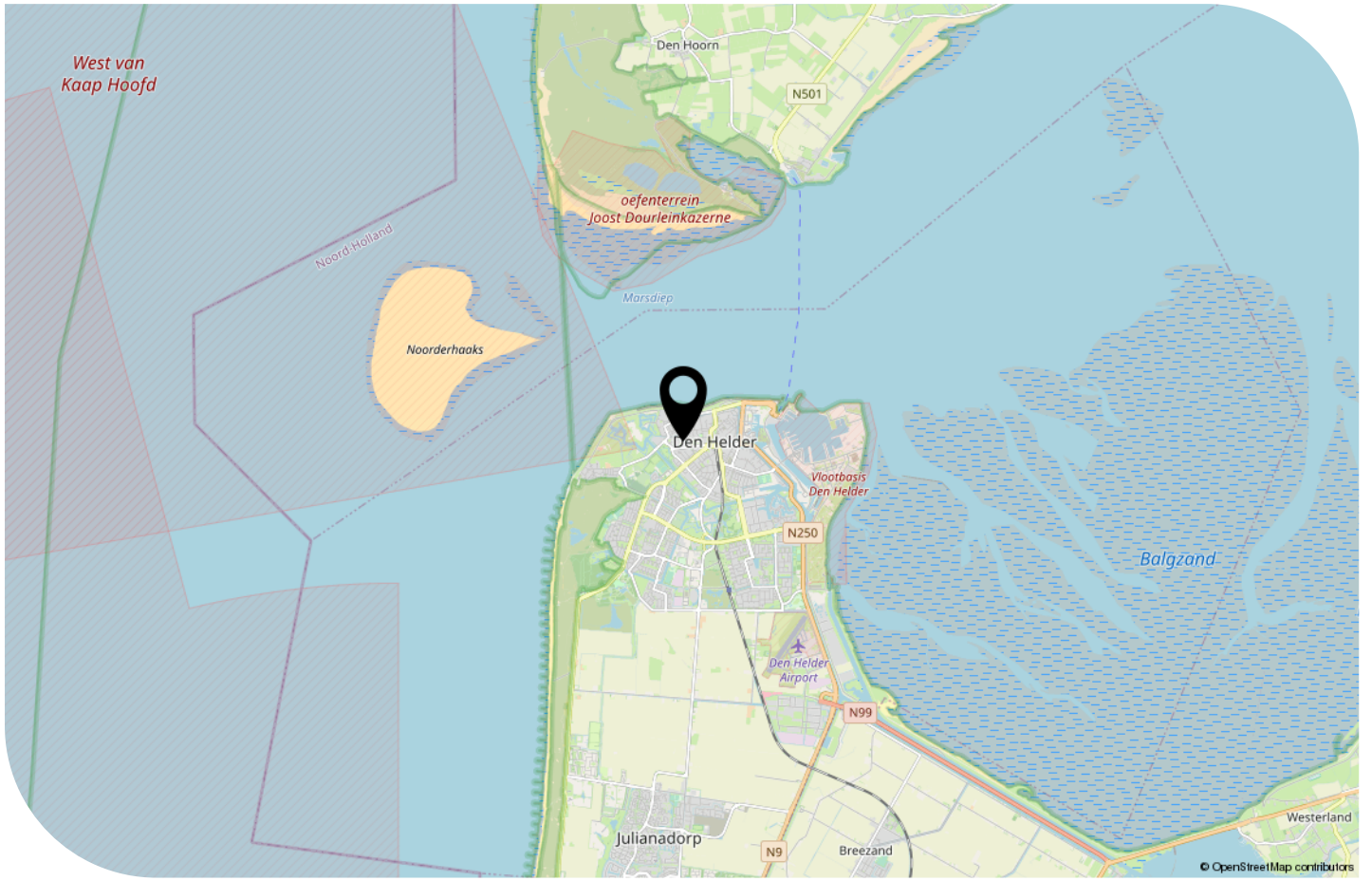
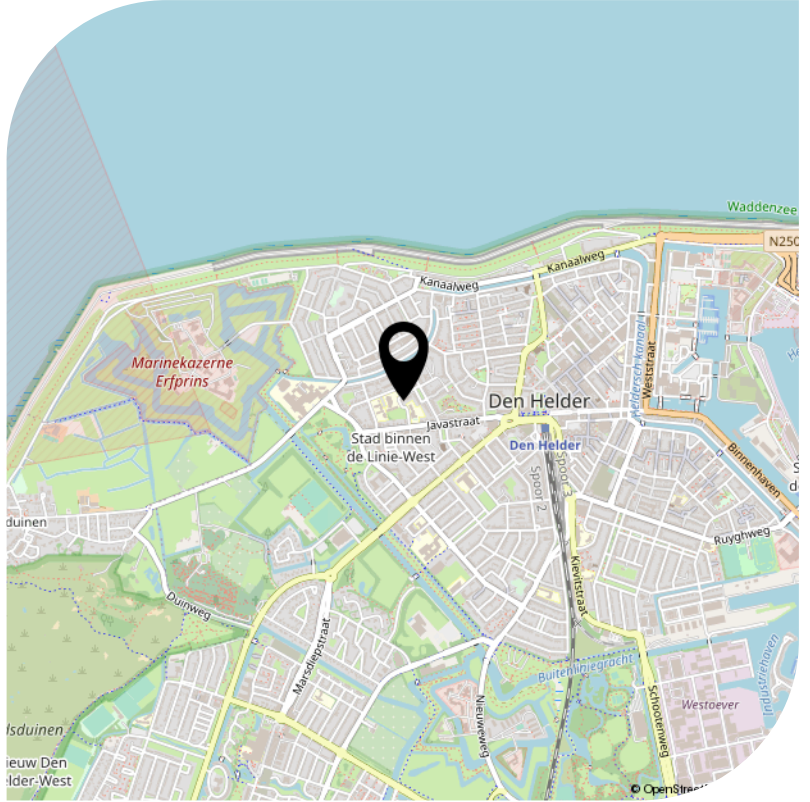


<p><b>12345</b> Deze kaart is noordgericht                  Perceelnummer                  25 Huisnummer                  Vastgestelde kadastrale grens                  Voorlopige kadastrale grens                  Administratieve kadastrale grens                  Bebouwing</p>	<p>Schaal 1: 500</p> <p>Kadastrale gemeente Den Helder                  Sectie E                  Perceel 6086</p>	
---	--	--

Voor een eensluitend uittreksel, geleverd op 30 augustus 2023  
 De bewaarder van het kadaster en de openbare registers

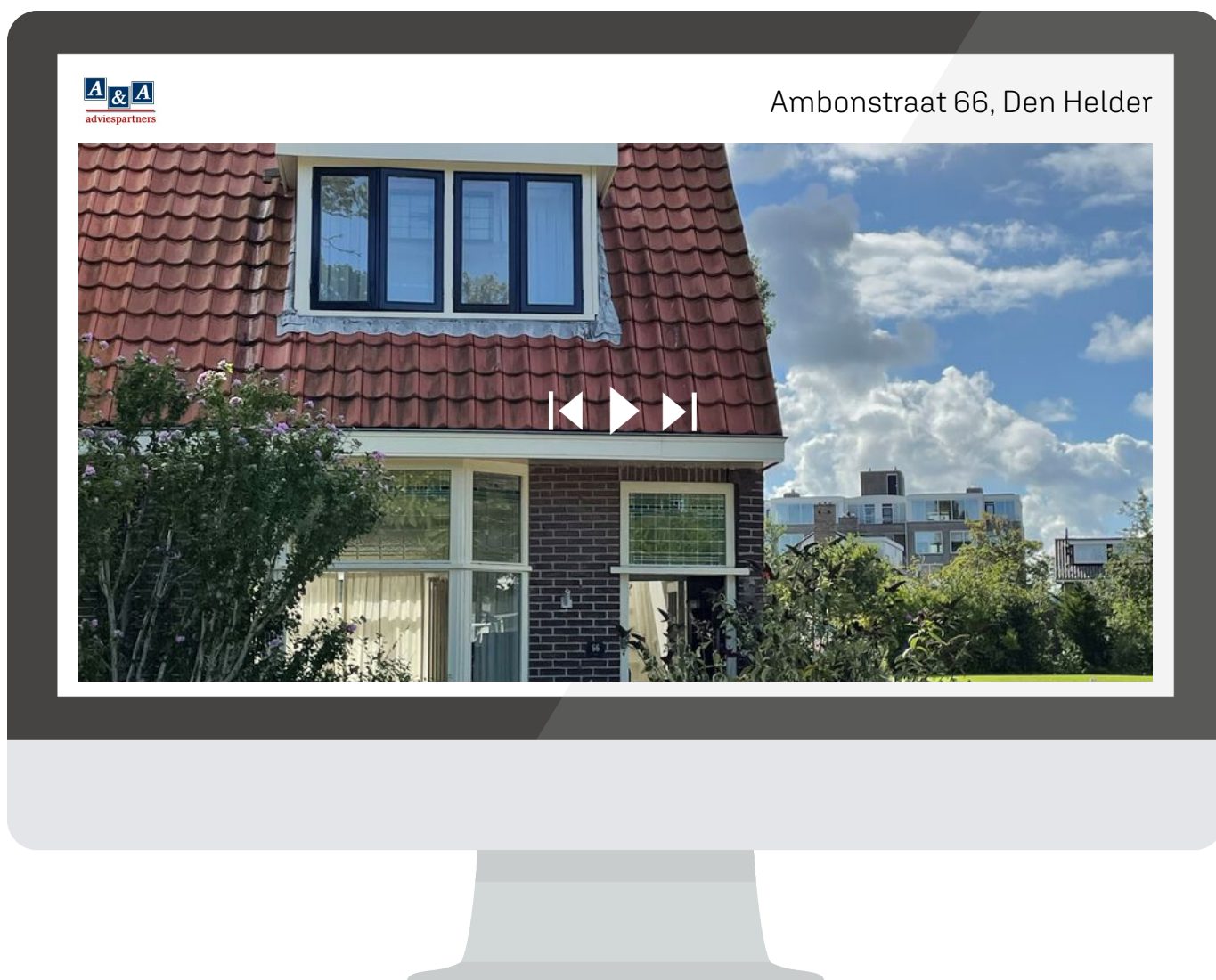
Aan dit uittreksel kunnen geen betrouwbare maten worden ontleend.  
 De Dienst voor het kadaster en de openbare registers behoudt zich de intellectuele eigendomsrechten voor, waaronder het auteursrecht en het databankenrecht.

# ● Locatie op de kaart



● Bekijk deze woning online!

[ambonstraat66.nl](http://ambonstraat66.nl)



*Scan deze code  
en bekijk de woning  
op je mobiel!*



*Interesse?*

Neem contact  
met ons op.

Drs. F. Bijlweg 5  
1784 MC Den Helder  
makelaardij@adviespartners.nl  
0223-540999  
**aamakelaardij.nl**

